

# BIBLIOTHÈQUE COMMUNALE L'ENVOL DES MOTS



## À LA UNE !

Consultez nos horaires et modalités de fonctionnement ici : <https://tinyurl.com/bibli-info>



★  
AUJOURD'HUI JE SORS EN  
*bibliothèque*



Retrouvez-nous sur :  
<http://bibliotheques.hainaut.be>

Action proposée par notre opérateur d'appui, la province de Hainaut.

**Des sacs réutilisables sont offerts à nos lecteurs (1 par famille) jusqu'à épuisement des stocks.**

N'hésitez pas à venir choisir vos livres à la bibliothèque.

## AUTOUR DU LIVRE



### « LE P'TIT BOUT LIT »

**Pas de reprise pour le mois d'octobre, nous nous adapterons à l'évolution de la situation sanitaire au fur et à mesure.**

**Plus d'infos :** 071/51.12.31 ou  
[virginie.binard@montignyletilleul.be](mailto:virginie.binard@montignyletilleul.be)

## PARTAGES ET ÉCHANGES



### « ATELIER PELOTES-PAPOTE »

Rendez-vous créatif **le vendredi 23 octobre entre 15h et 17h**. Nous vous accueillerons à la cafeteria du Foyer Culturel où les distances pourront être respectées.

**Echange de pratiques, trucs et astuces. Ambiance conviviale. Alors à vos aiguilles !**

Pour le respect des règles de distanciation, l'inscription est **obligatoire**. **Nombre de participants limités.**

**Pour plus d'infos :** 071/51.12.31 ou  
[pascal.englebienne@montignyletilleul.be](mailto:pascal.englebienne@montignyletilleul.be)



### « PRENDS-EN DE LA GRAINE ! »

Durant le confinement, vous avez testé les semis où travaillé dans le jardin ! **C'est le moment de partager vos graines ou de découvrir de nouvelles variétés de légumes ou de fleurs.** On ne récolte souvent que ce que l'on sème.

Virginie vous accueillera à la bibliothèque **le mercredi 14 octobre entre 10h et 12h OU le mercredi 28 octobre entre 14h et 16h.**

**Pour plus d'informations :** 071/51.12.31 ou [virginie.binard@montignyletilleul.be](mailto:virginie.binard@montignyletilleul.be)

**Découvrez le site des grainothèques :** <http://lesgrainotheques.be/>



### « RENDEZ-VOUS TENDANCE ZÉRO DÉCHET »

**Pas de reprise pour le mois de septembre, nous nous adapterons à l'évolution de la situation sanitaire au fur et à mesure.**

**Pour plus d'infos :**  
[pascale.englebienne@montignyletilleul.be](mailto:pascale.englebienne@montignyletilleul.be) ou  
[tendancezerodechet@gmail.com](mailto:tendancezerodechet@gmail.com)



### VOTRE LUDOTHÈQUE

L'accès à la ludothèque est possible uniquement sur rendez-vous les mercredis et vendredi de 14h à 17h.

**Consultez la liste des jeux disponibles :** <https://tinyurl.com/y29m8gnx>  
et faites votre demande au 071/51.12.31 ou  
[fabienne.maghe@montignyletilleul.be](mailto:fabienne.maghe@montignyletilleul.be)



## ESPACE NUMÉRIQUE



**Les jours et heures de nos formations et aides individuelles changent. Soyez attentifs !**



### « AIDES INDIVIDUELLES » : SUR RENDEZ-VOUS

**Les vendredis 9 et 23 octobre de 9h à 12h**

Un problème, une difficulté avec votre ordinateur, votre GSM ?  
Notre animateur vous aide !

**L'INSCRIPTION EST OBLIGATOIRE** au 071/51.12.31 ou ou [nicolas.vanruyssevelt@montignyletilleul.be](mailto:nicolas.vanruyssevelt@montignyletilleul.be)

**Coût :** 0,50 cents la séance, gratuit pour les moins de 18 ans



### « FORMATION : NAVIGATION INTERNET »

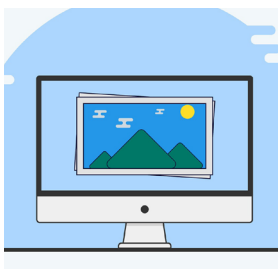
Afin de respecter les règles de distanciation, nous organisons nos formations en deux groupes de maximum 5 personnes.

**Les lundis 12, 19, 26 octobre**

- groupe 1 : 9h -11h
- groupe 2 : 14h-16h

**L'INSCRIPTION EST OBLIGATOIRE** au 071/51.12.31 ou [nicolas.vanruysevelt@montignyletilleul.be](mailto:nicolas.vanruysevelt@montignyletilleul.be)

**Coût** : 1 euro la matinée, gratuit pour les moins de 18 ans.



### « ATELIER THÉMATIQUE : MONTAGE PHOTO AVEC GIMP »

**Le jeudi 29 octobre de 9h à 12h**

Afin de respecter les règles de distanciation, nos ateliers sont limités à 5 personnes maximum.

**L'INSCRIPTION EST OBLIGATOIRE** au 071/51.12.31 ou [nicolas.vanruysevelt@montignyletilleul.be](mailto:nicolas.vanruysevelt@montignyletilleul.be)

**Coût** : 1 € la séance, gratuit pour les moins de 18 ans

#### HORAIRE BIBLIOTHÈQUE

Mardi-Mercredi-Jeudi-Samedi : 8h30-12h30

Mercredi-Vendredi : 13h00-18h00

**Fermé le Lundi**

#### HORAIRE LUDOTHÈQUE

Mercredi-Vendredi : 14h00-17h00

Uniquement sur rendez-vous

**Fermé le Lundi**

**[SITE INTERNET DE LA BIBLIOTHÈQUE : CLIQUEZ ICI](#)**